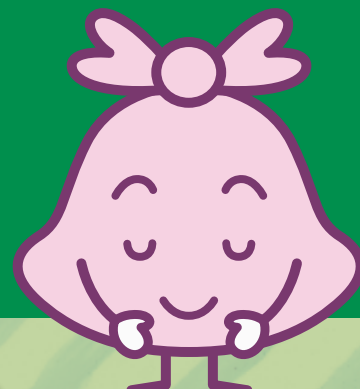


京都市では、平成27年10月にスタートした
ごみ半減をめざす「しまつのこころ条例」※に基づき、
市民・事業者の皆様とともに、

ごみを出さないライフスタイルへの転換と、 分別・リサイクルの徹底に取り組んでいます。 ご協力をお願いします。

(※「京都市廃棄物の減量及び適正処理等に関する条例」の愛称)



京都市のごみ減量
マスコットキャラクター
「こごみちゃん」

ごみを出さないライフスタイル

食品ロス

(食べ残しや手付かず食品)

の削減



マイバッグを

携帯し、

レジ袋の削減



長く繰り返し

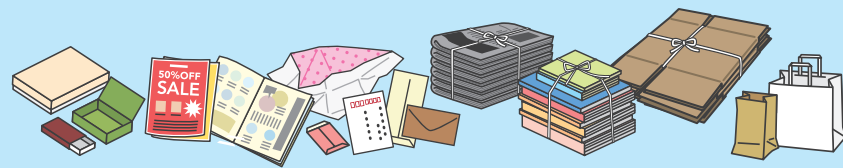
使える製品

の使用



分別・リサイクルの徹底

リサイクル できる紙類



古紙回収など



プラスチック製の 「容器」と「包装」



缶・びん・ペットボトル

