

致 民宿宾馆酒店经营者

民宿等住宿场所垃圾的**正确**处理规范

违规处理将遭到
严厉处罚哦!

严禁将民宿等住宿场所垃圾(业务垃圾)投放到家庭垃圾收集处。

违法投放者将遭到**严惩**。



不知者不为过?
太天真了……



因涉嫌民宿垃圾违法投放而**案件材料被送交检察院**

左江区的一家不动产公司及其前员工, 因涉嫌将该公司管理的住宿场所垃圾非法丢弃在下京区一栋公寓楼的垃圾箱内, **案件材料已被送交检察院**。

太严重了吧

· 处以五年以下徒刑
· 1千万日元以下罚款
(法人处以3亿日元以下罚款)



要点①

垃圾处理规范 请将垃圾分为**一般事业废弃物**和**产业废弃物**, **分类处理**。



一般事业废弃物



产业废弃物

塑料都属于产业废弃物。

首先做好分类!



※可再生循环物品(如干净的纸类等)需要回收再利用。

要点②

遵守正确的垃圾分类存放规范, 提醒引导住宿客人注意扔垃圾的规则



分类存放
一看就懂

张贴宣传海报等

扔垃圾规则

请在**住宿场所内设置垃圾分类箱**, **分类存放**, 确保**简明易懂**, 避免住宿客人混淆。

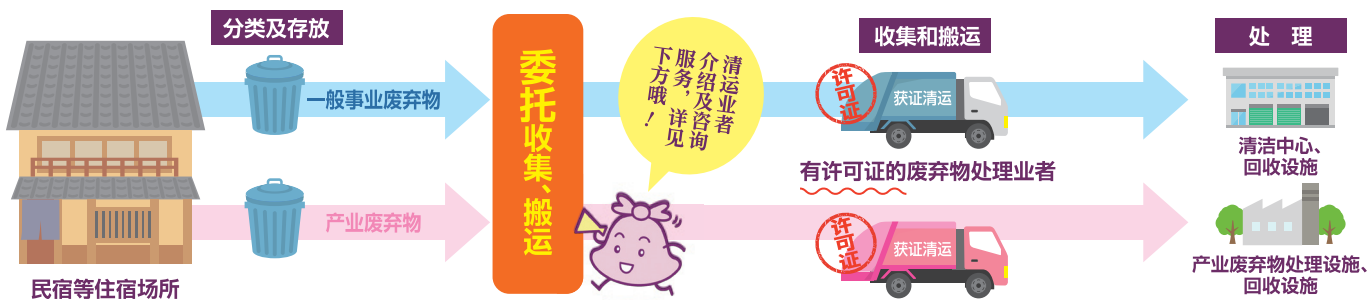
要**提醒并引导**住宿客人**正确扔垃圾**哦。

OK!



要点③

处理垃圾(委托有许可证的垃圾清运业者等)



应妥善做好垃圾分类, 委托有许可证的废弃物处理业者进行收集和搬运。

可以为您介绍 **一般废弃物处理业者** 的单位: 京都环境事业合作社 (电话: 075-691-5516)

可以为您介绍 **产业废弃物处理业者** 的单位: 公益社団法人京都府产业资源循环协会 (电话: 075-694-3402)

※ 仅限部分资源物也可以委托资源回收业者处理, 如罐头、瓶子、可回收纸类等。

※ 民宿等住宿经营者也可以将废弃物自运至垃圾处理中心进行处理。

要严格遵守哦!



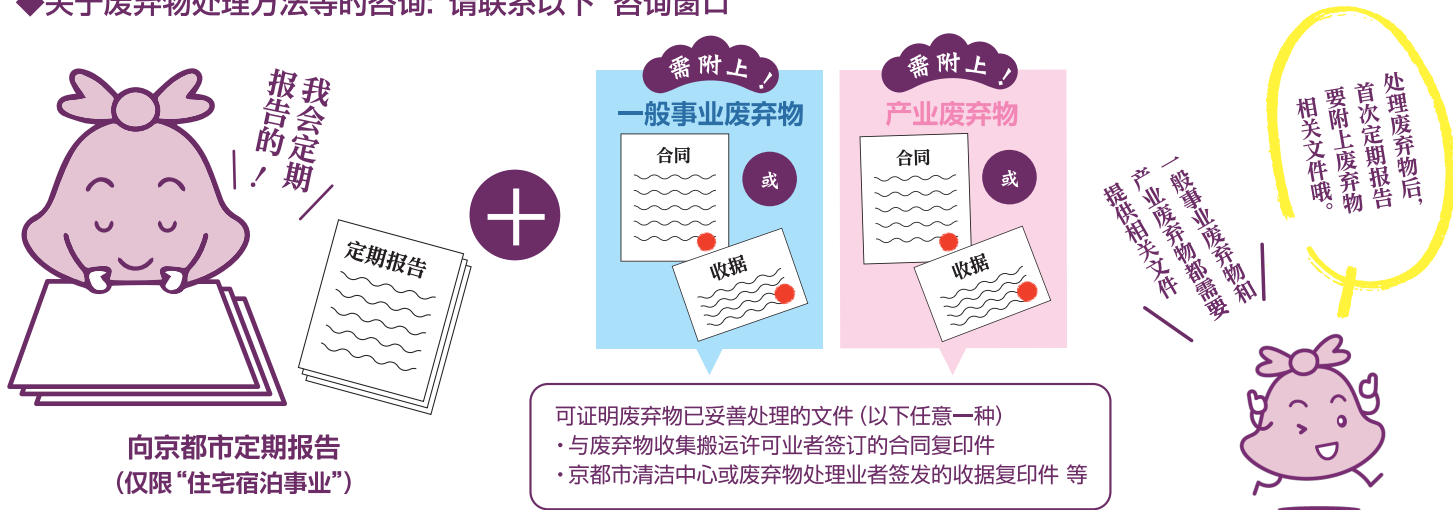
小垃圾妹

开业前需要报告废弃物处理方法。

在申请旅馆业(如简易宿所等)许可或者申报“住宅宿泊事业”时,根据条例,需要向京都市市长报告废弃物的处理方法(是委托许可业者还是自运,如委托需注明业者名称和收集频率)。

此外,住宅宿泊事业的申报住宅在废弃物处理之日起,有义务在首次定期报告时提交证明废弃物已妥善处理的文件。

- ◆提交地点: 医疗卫生中心住宅宿泊事业审查担当(电话: 075-748-1313、传真: 075-251-7235)
- ◆关于废弃物处理方法等的咨询: 请联系以下“咨询窗口”



请告知住宿客人, 禁止乱丢垃圾。

请告知随地乱扔垃圾是违法行为。



咨询窗口(只提供日语服务)

介绍“有许可证的一般事业废弃物收集搬运业者”

京都环境事业合作社
京都市南区吉祥院新田式ノ段町65

TEL:075-691-5516

介绍“产业废弃物处理业者”

(公社) 京都府产业资源循环协会
京都市南区东九条中御灵町53-4 Johnson大楼2F

TEL:075-694-3402

咨询“一般事业废弃物处理方法等”

京都市环境政策局循环型社会推进部
资源循环推进课(事业垃圾担当)
京都市中京区寺町通御池上る上本能寺前町488番地

TEL:075-222-3948

咨询“产业废弃物处理方法等”

京都市环境政策局循环型社会推进部
废弃物指导课
京都市中京区寺町通御池上る上本能寺前町488番地

TEL:075-222-3957

